



Tecumseh

Compresseur / Compressor
Code tension / Voltage code : FZ

Froid commercial et industriel positif (HP)
Commercial & industrial application (HBP)

AE4425U-FZ1A

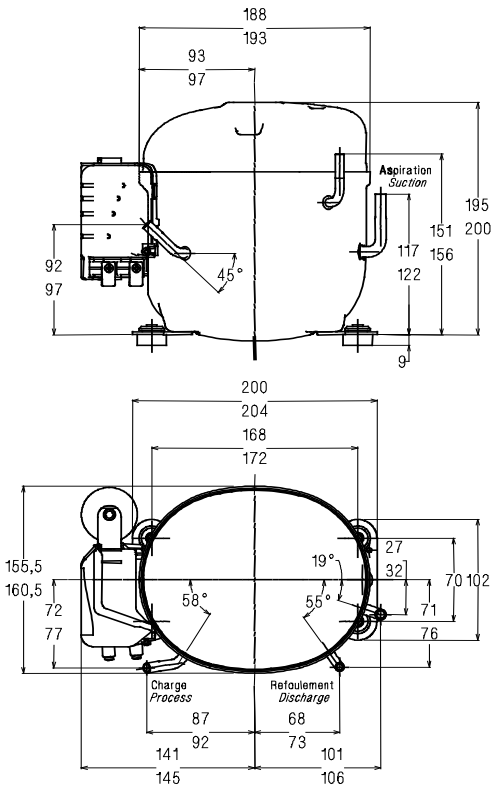


220-240V / 50Hz - 1~

R290

N° 273CS-FZ - ind c

Conditions Conditions	fréquence frequency	Prod frigorifique nominale / nominal refrigerating capacity			Puis. sonore Sound level
		Watts	Kcal/h	BTU/h	
EN12900*	50 Hz	582	501	1985	56 dBA



Cylindrée / Displacement : 5.02 cm³
Poids net / Net weight : 9.5 Kg
Charge en huile / Oil charge : 280 cm³
Type d'huile / Oil type : P.O.E /
Détente / Expansion device : Capillaire/Détendeur
 Capillary/Exp° valve
Refroidissement / Cooling : Ventilé / Forced

Résistance à 20° C / Windings resistances at 20° C
 Phase princ. / Main Winding : 12.7 Ohms
 aux. / Auxiliary Winding : 54.3 Ohms

Intensité / Current
 nom. / Rated current RLA : 1.6 A
 max. / Max current : 2.2 A
 dém. / Start current LRA : 9.5 A

Ap. Electrique / Electrical equipment : CSIR
Protecteur / Overload : MSP304AMN
 Temporisation / Time Check : 7.5s - 14s / 7.7 A
 T° ouverture / Opening temp.: 120° C
 fermeture / Closing temp. : 69° C
 Option / optional : T0071

Relais Intensité / Current relay : MTRP37
 enclenchement / Pick up : 4,55A
 déclenchement / Drop out : 3,9A
 Option / optional :

Condensateur dém. / Start capacitor : 64 µF / 250 V

EN12900: T°cond.+50°C / T°évap. +5°C/ T°gas aspirés. +20°C / Sous refroidissement. 0K
 * EN 12900 : Cond. T° +50°C / Evap. T° +5°C / Return gas T° +20°C / Subcooling. 0K

Pour conduites Ø ext / For tubing O.D.

Aspiration Suction	Refoulement Discharge	Charge Process
6.35 (1/4")	4.76 (3/16")	6.35 (1/4")

Les caractéristiques données dans cette fiche technique peuvent évoluer sans avis préalable, avec les améliorations que 'Tecumseh' entend toujours apporter à sa production.
 'Tecumseh', in a constant endeavour to improve its products reserves the right to change any information contained in this leaflet without prior warning.

AE4425U-FZ1A

Tension FZ : 220 - 240V 1~ 50 Hz

R290**N°273CS-FZ****Ind c**

Les performances sont données dans les **conditions EN 12900** :
Elles sont certifiées uniquement en 50 Hz

Gaz aspirés : 20°C
Sous refroidissement : 0°K

The performance data are in **EN 12900 conditions** :
They are only certified in 50 Hz

Return gas : 20°C
Subcooling : 0°K

© Tecumseh

50 Hz R290

4 T condensation	5 T évaporation (°C)		-25	-20	-15	-10	-5	0	5	10	15
30	1 P frigorifique (W)		213	276	350	436	535	650	780	929	1096
	2 P absorbée (W)		152	165	176	184	189	188	181	167	145
	3 I absorbée (A)		1.22	1.26	1.29	1.31	1.32	1.31	1.29	1.27	1.23
40	1 P frigorifique (W)			234	301	378	466	567	682	812	960
	2 P absorbée (W)			170	185	198	208	215	217	214	203
	3 I absorbée (A)			1.25	1.31	1.35	1.38	1.4	1.4	1.4	1.38
50	1 P frigorifique (W)				250	318	395	483	582	695	823
	2 P absorbée (W)				197	212	227	240	249	254	254
	3 I absorbée (A)				1.33	1.39	1.44	1.49	1.52	1.54	1.54
60	1 P frigorifique (W)					257	323	398	483	578	687
	2 P absorbée (W)					233	250	266	281	292	300
	3 I absorbée (A)					1.43	1.51	1.58	1.63	1.67	1.7

1 = refrigerating capacity 2 = watt input 3 = current 4 = condensing temperature 5 = evaporating temperature

Nota : Les caractéristiques données dans cette fiche technique peuvent évoluer sans avis préalable, avec les améliorations que "Tecumseh" entend toujours apporter à sa production.

Note : "Tecumseh", in a constant endeavour to improve its products reserves the right to change any information contained in this leaflet without prior warning.